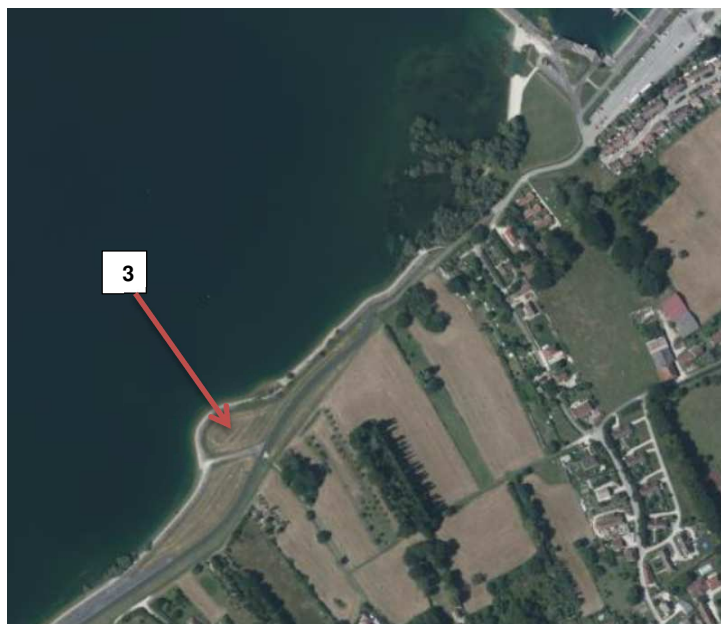


Annexe n° 5

MESNIL-SAINT-PÈRE (plan d'eau lac d'Orient destiné à la pratique de la voile et activités non motorisées) :

LOCALISATION DES EMPLACEMENTS DÉPENDANT DU DOMAINE PUBLIC



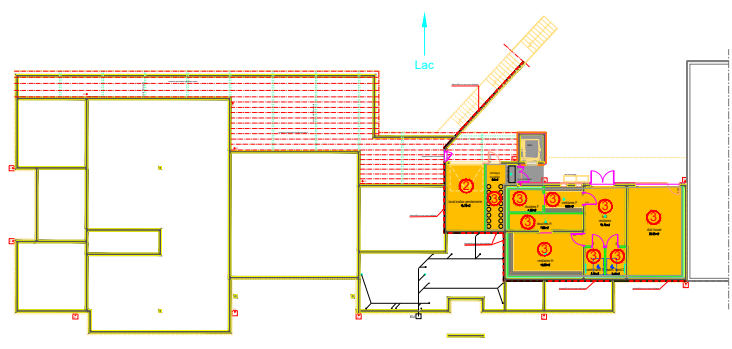


N° de l'emplacement ou local	Surface maximale
1	2 500 m ²
2	1 200 m ²
3	80 m ²
3-1	20 m ²
4	4 200 m ²
5	1 900 m ²
6	2 600 m ²
7	1 600 m ²
8	5 800 m ²
9	10 000 m ²
10	2 000 m ²

N° de l'emplacement ou local	Surface maximale
11	4 000 m ²
12	1 700 m ²
13	2 600 m ²
14	800 m ²
15	370 m ²
16	4 000 m ²
17	5 500 m ²
18	230 m ²
19	530 m ²
20	20 m ²
21	/



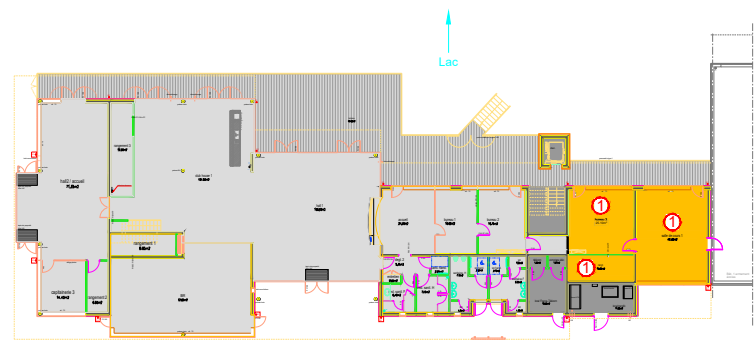
POLE 1
Plan soubassement / rez-de-plage
(plan sans échelle)



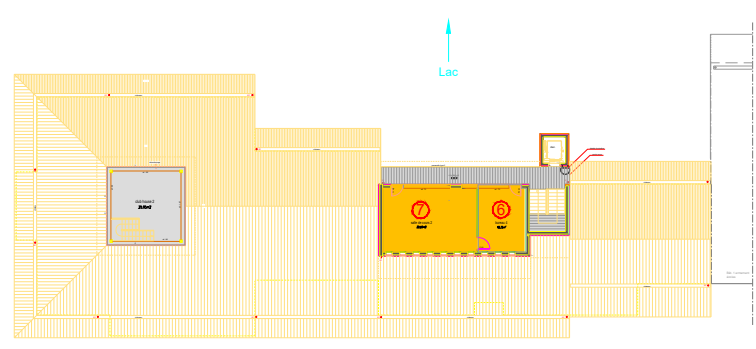
MESNIL SAINT-PERE
Locaux de la maison des lacs - POLE 1
Occupation du domaine public

	N°	Soubassement / Rez de plage (surfaces en m²)	Rez de chaussée (surfaces en m²)	Etage / Toiture (surfaces en m²)	Total (surfaces en m²)
Pôle 1 (se compose d'un seul bâtiment)	1		76.35		76.35
	2	15.70			15.70
	3	99.30			99.30
	6			18.75	18.75
	7			38.00	38.00

POLE 1
Plan du Rez de Chaussée
(plan sans échelle)



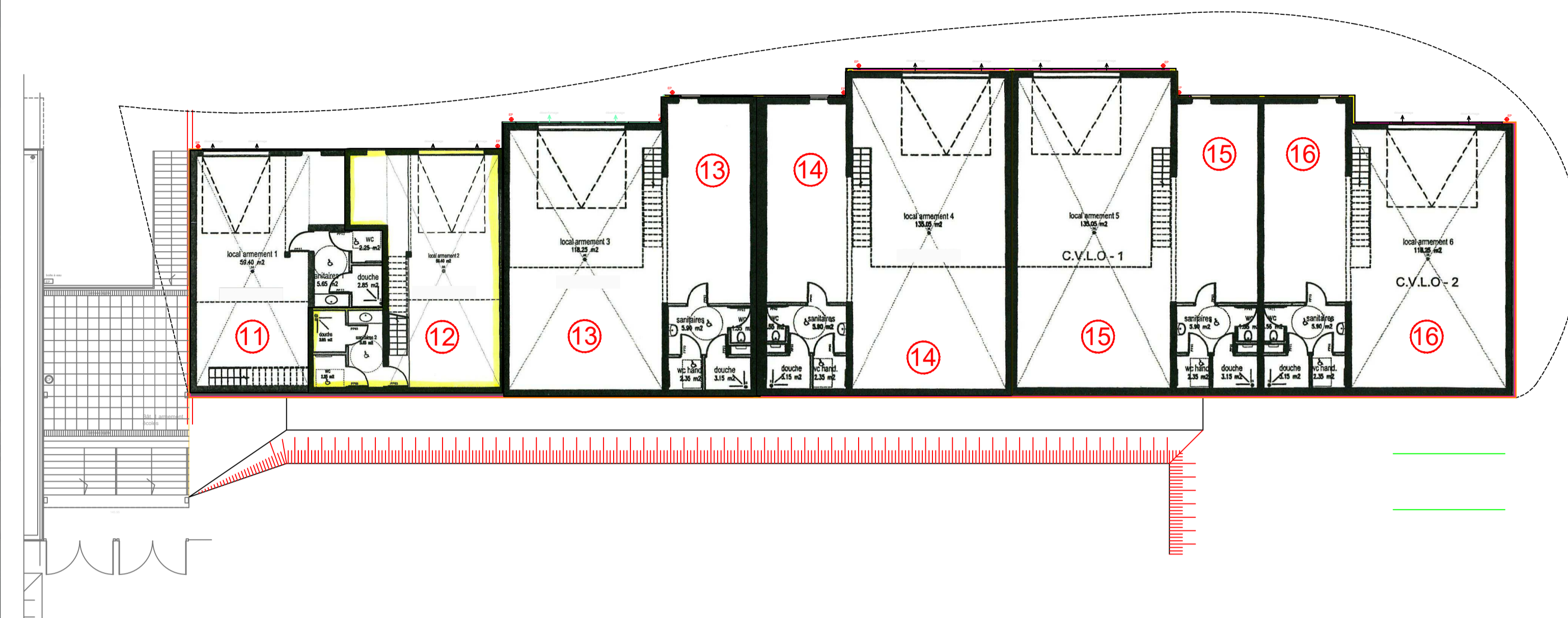
POLE 1
Plan de l'étage
(plan sans échelle)





POLE 3 - Bâtiment 2
Plan du rez-de-plage

(plan sans échelle)

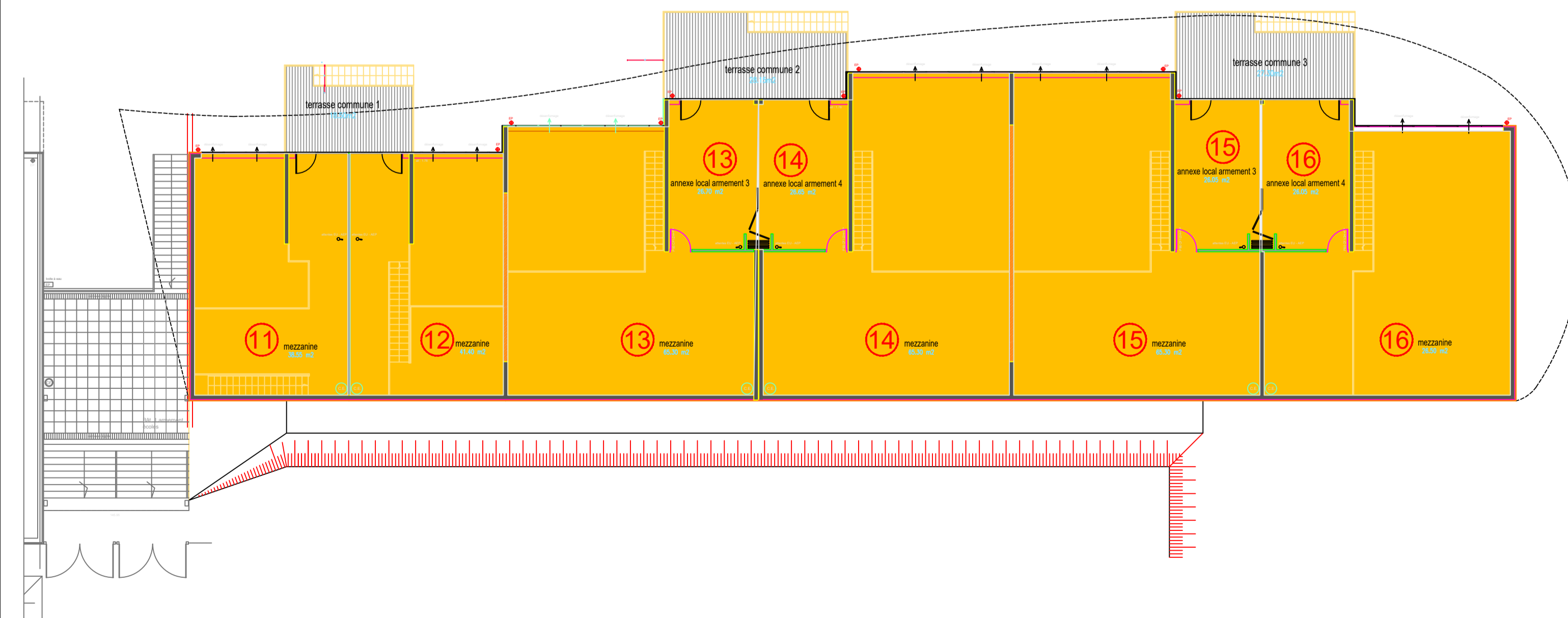


MESNIL SAINT-PERE
Locaux de la maison des lacs
POLE 3 - Bâtiment 2

	N°	Soubassement / Rez de plage (surfaces en m ²)	Rez de chaussée (surfaces en m ²)	Etage / Toiture (surfaces en m ²)	Total (surfaces en m ²)
Pôle 3 Bâtiment 2	11	70.15		38.55	108.70
	12	70.15		41.40	111.55
	13	131.20		92.00	223.20
	14	148.00		91.95	239.95
	15	148.00		91.35	239.35
	16	131.20		52.55	183.75

POLE 3 - Bâtiment 2
Plan de l'étage

(plan sans échelle)

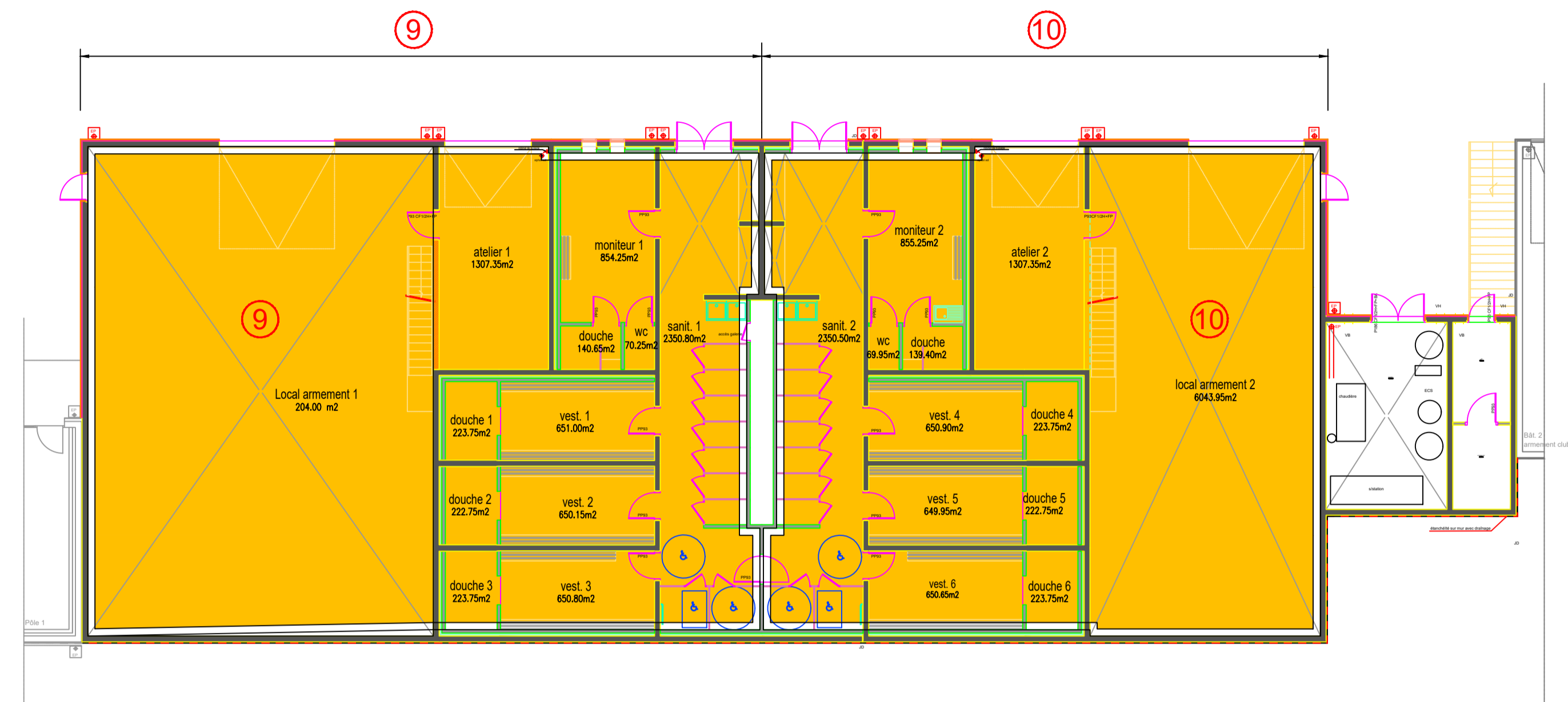




Pôle 3
Bât. 1

POLE 3 - Bâtiment 1
Plan du rez-de-plage

(plan sans échelle)

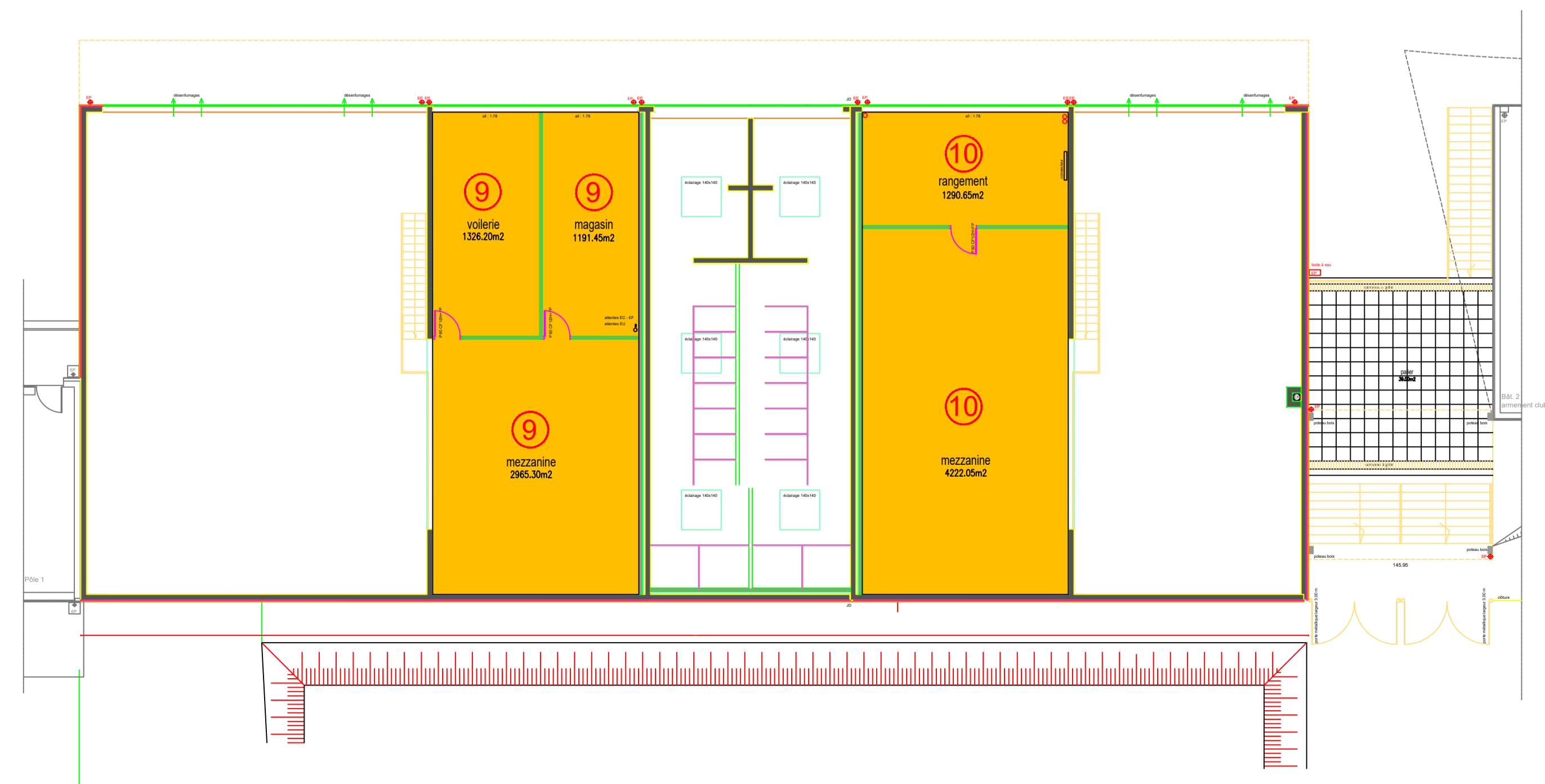


MESNIL SAINT-PERE
Locaux de la maison des lacs
POLE 3 - Bâtiment 1

	N°	Soubassement / Rez de plage (surfaces en m²)	Rez de chaussée (surfaces en m²)	Étage / Toiture (surfaces en m²)	Total (surfaces en m²)
Pôle 3 Bâtiment 1	9	369.30		123.35	492.65
	10	301.25		124.05	425.30

POLE 3 - Bâtiment 1
Plan de l'étage

(plan sans échelle)



MESNIL SAINT-PERE - Parc à bateaux

N°	Surface (m ²)	N°	Surface (m ²)
1	76	19	33
2	202	20	55
3	186	21	55
4	164	22	105
5	124	23	75
6	220	24	93
7	198	25	81
8	197	26	93
9	331	27	106
10	184	28	87
11	192	29	89
12	183	30	112
13	198	31	83
14	183	32	84
15	194	33	77
16	167	34	64
17	167	35	398
18	242	36	389

N°	Surface annexe (m ²)	N°	Surface 1/2 terrasse (m ²)
7	9.70	7	9.25
10	9.70	10	14.08
12	9.70	12	14.08
14	9.70	14	14.08
18	9.70	18	13.65

