



# Budget 2024 du Département de l'Aube

En chiffres et en actions

# Sommaire

---

**Le Département, moteur du développement de l'Aube** **3**

---

**Les grands projets du Département** **4**

---

**Action sociale** **6**

---

**Aménagement, routes, environnement et sécurité** **7**

---

**Éducation** **8**

---

**Culture, vie sociale, jeunesse, sports et loisirs** **9**

---

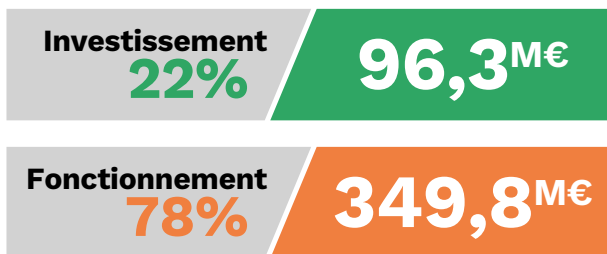
**Développement et tourisme** **10**

---

**Les recettes et les dépenses 2024** **11**

# Le Département, moteur du développement de l'Aube

**Le budget 2024 du Département s'élève à 446,1 millions d'euros (M€) :**



**En 2024, le Département de l'Aube investira près de 92,2 M€\* notamment dans :**

## **Des infrastructures départementales d'envergure**

**53,3 M€**

Réhabilitation du Centre sportif de l'Aube, construction d'un centre médico-social à La Chapelle-Saint-Luc, restructuration d'établissements pour personnes âgées et/ou en situation de handicap, rénovation de l'UTT, rénovation des collèges, aménagement et entretien des routes départementales et voies vertes, construction d'une conduite dorsale sur le réseau d'eau potable, rénovation des centres routiers, nouvel état-major du SDIS...

## **Des subventions d'investissement pour le territoire (communes, intercommunalités...)**

**36,4 M€**

Maisons de santé, crèches, écoles, cantines, aménagements urbains, stades, musées, sites touristiques, équipements sportifs, équipements en faveur du développement économique, équipements de proximité, travaux routiers, rénovation de bâtiments...

Nouveau dispositif d'aides aux communes de moins de 250 habitants.

M€ : millions d'euros

\* Hors remboursement du capital de la dette

# Les grands projets du Département

*Dépenses d'investissement*

Nature des projets	Montant total des projets M€	Montant investi en 2024 M€
<b>Aménagement du territoire</b>	<b>129,1</b>	<b>21,3</b>
Plan de soutien aux projets structurants des territoires	68	10
Électrification du Paris-Troyes	21,6	3,3
Équipements aux communes et aux intercommunalités	19	3,8
Remise à niveau des lignes de fret (phase 1)	6,2	1
Dispositif pour les équipements des communes de moins de 250 habitants	1	1
<b>Enseignement du premier et du second degré</b>	<b>79,1</b>	<b>7,2</b>
Restructuration du collège Paul Langevin à Sainte-Savine	38	1,2
Rénovation du collège Jean Jaurès à Nogent-sur-Seine	12,5	0,02
Rénovation de la restauration et des logements du collège Eugène Belgrand à Ervy-le-Châtel	3,9	0,4
Programme pour l'enseignement du premier degré	2,6	0,15
Travaux à la cité scolaire Gaston Bachelard à Bar-sur-Aube	2,1	0,14
Rénovation du collège Max Hutin à Bouilly	1,5	0,5
Construction d'un bâtiment au collège de la Voie Châtelaine à Arcis-sur-Aube	1,35	0,4
Construction d'une salle polyvalente au collège Othe et Vanne à Aix-Villemaur-Pâlis	1	0,7
<b>Sport et culture</b>	<b>38,3</b>	<b>2,45</b>
CIME (Complexe international multisport-escalade)	26,5	0,4
Requalification du Centre sportif de l'Aube	2,1	0,7
Programme d'équipements culturels	0,9	0,25
<b>Aménagement touristique</b>	<b>34,8</b>	<b>4,7</b>
Aménagements structurants des bords des lacs de la Forêt d'Orient	17,2	2,5
Vélovoie Dienville/Der - Lac Orient - Lac Amance	7,9	2

<b>Nature des projets</b>	<b>Montant total des projets M€</b>	<b>Montant investi en 2024 M€</b>
<b>Patrimoine départemental</b>	<b>24,8</b>	<b>3,5</b>
Rénovation de la Maison du Parc	7,5	0,2
Accessibilité des bâtiments	5,5	0,6
Construction d'un centre médico-social à La Chapelle-Saint-Luc	5,3	1,5
Réhabilitation des centres routiers	1,2	0,6
Rénovation de la chapelle d'Avallieur	1,4	0,09
Rénovation du Pôle des Solidarités	0,5	0,05
<b>Voirie départementale</b>	<b>22,1</b>	<b>7,85</b>
Programme voirie 2024	9	6
Aires de covoiturage	1,6	0,05
<b>Enseignement supérieur</b>	<b>17,6</b>	<b>1,6</b>
Travaux à l'UTT dont rénovation énergétique	5,3	1,2
<b>Gestion de l'eau</b>	<b>11,6</b>	<b>3,1</b>
Construction d'une conduite dorsale de 48 km entre l'agglomération troyenne et le nord-ouest du département	8	2,5
Mise en œuvre du schéma directeur de l'alimentation en eau potable	3	0,5
<b>Sécurité - SDIS</b>	<b>10,6</b>	<b>2,3</b>
Rénovation de l'état-major SDIS (Service départemental d'incendie et de secours)	6	2
Rénovation des bâtiments (CPI - CIS)	4,6	0,3
<b>Solidarités départementales</b>	<b>9</b>	<b>2,3</b>
ESMS (Établissement ou service social ou médico-social) pour personnes en situation de handicap	5,5	1,25
Accompagnement des projets en EHPAD	3	0,8
Projets d'hébergement pour l'enfance	0,5	0,25
<b>Infrastructures aériennes</b>	<b>1,6</b>	<b>1,6</b>
Réfection de la piste, des taxiways et des parkings de l'aéroport de Troyes-Barberey	1,6	1,6

# Action sociale

*Pour tous, au plus près des besoins*

**262,1 M€**  
(frais de personnel inclus)

## RSA (Revenu de solidarité active)

**68,9 M€**

Financement de l'allocation (RSA = 61 M€).  
Feuille de route pour l'insertion vers l'emploi avec les chambres consulaires.  
Orientation, accompagnement et contrôle des bénéficiaires.  
Coordination des actions d'insertion (professionnelle ou sociale).  
Action en faveur des jeunes éloignés de l'insertion sociale et professionnelle.  
Développement d'Actif 10 (mise en relation des bénéficiaires du RSA et des entreprises).  
Dispositifs d'aide au retour à l'emploi.

## Action médico-sociale en faveur de l'enfance et de la famille

**58,3 M€**

Protection maternelle et infantile (suivi des femmes enceintes et des jeunes mères), consultations infantiles, sexualité et santé intime.  
Premières Maisons des 1000 jours : La Chapelle Saint-Luc, Arcis, Mailly, Ramerupt.  
Soutien à la parentalité : 20h de soutien gratuit à la naissance d'un bébé...  
Mesures éducatives dans le cadre familial et dans les clubs de prévention.  
Prévention des violences intrafamiliales.  
Protection des enfants en danger (2000 mineurs et jeunes majeurs relevant de l'Aide sociale à l'enfance dont 170 mineurs étrangers non accompagnés).  
Valorisation des professionnels du secteur médico-social.

## Aide aux personnes âgées

**56,8 M€**

Nouveau schéma pour l'autonomie des personnes âgées.  
Financement de l'allocation personnalisée d'autonomie (APA = 46 M€).  
Aide au maintien à domicile (auxiliaire de vie, services d'accompagnement, téléassistance...), revalorisation des métiers de l'aide à domicile.  
Aide à l'hébergement (en établissement ou chez des accueillants familiaux).  
Extension/rénovation d'Ehpad.  
Prévention de la perte d'autonomie des plus de 60 ans et lutte contre l'isolement.

## Aide aux personnes en situation de handicap

**49,9 M€**

Nouveau schéma pour l'autonomie des personnes en situation de handicap.  
Financement de l'Aide à l'hébergement (en établissement ou chez des accueillants familiaux) et de la prestation de compensation du handicap.  
Extension/réhabilitation d'établissements médico-sociaux pour adultes.  
Développement de l'habitat inclusif pour favoriser le maintien à domicile.  
Aide au maintien à domicile (auxiliaire de vie, services d'accompagnement, téléassistance...).

Fonctionnement de la Maison départementale des personnes handicapées (MDPH).  
Soutien aux aidants.

**85,1M€***(frais de personnel inclus)*

# Aménagement, routes, environnement et sécurité

*Qualité de vie et sécurité*

## Routes

**29,5M€**

Voirie départementale : entretien des 4 500 km du réseau routier départemental et de ses ouvrages d'art (ponts...), aménagements de sécurité, marquage, signalisation routière, fonctionnement des services routiers...

Études en vue du doublement de la rocade de Troyes entre la RN77 et la RD971.

Voirie communale : subventions aux communes pour traversées, bordures de trottoirs et caniveaux, marquage.

Assistance aux communes pour la gestion de leur voirie.

Déploiement d'un service de covoiturage : Karos.

Création d'une aire de covoiturage, à proximité de l'échangeur de l'autoroute A5 à Ville-sous-la Ferté.

## Protection des personnes et des biens

**11,2M€**

Subvention au Service départemental d'incendie et de secours (SDIS).

Plan grandes échelles.

Rénovation de centres de secours.

Allocation de vétérance aux anciens pompiers volontaires de corps de première intervention.

## Politique de l'eau

**3,4M€**

Construction d'une conduite dorsale de 48 km entre l'agglomération troyenne et le nord-ouest du département.

## Numérique et Internet très haut débit

**4,6M€**

Plan numérique 2024 : accompagner la collectivité dans la transition numérique.

## Urbanisme

**0,76M€**

Assistance aux communes pour la gestion des demandes d'autorisation d'urbanisme. Soutien à la construction de logement social.

# Éducation

*Une priorité, à tout âge*

**33M€**

(frais de personnel inclus)

## Enseignement supérieur

**6,1M€**

Subvention à l'Université de technologie de Troyes, à l'EPF, à l'ESTP, au groupe Y Schools, au Campus des Comtes de Champagne de Troyes, à l'IUT...

## Enseignement du 2<sup>nd</sup> degré

**15,3M€**

Bâtiments des collèges : rénovation lourde, rénovation énergétique, gros travaux et entretien, sécurisation, achat de mobilier et de matériels, renouvellement du parc informatique, développement du numérique éducatif, mise en accessibilité...

Gestion des personnels techniques dans les collèges publics.

Fonctionnement des 25 collèges publics et participation au fonctionnement et à l'investissement de celui des collèges privés.

Approvisionnement des cantines en produits locaux, grâce à des circuits de proximité : Manger local.

## Transport scolaire

**1,2M€**

Élèves et étudiants en situation de handicap, transport UNSS, transports occasionnels de collégiens.

## Enseignement du 1<sup>er</sup> degré

**0,5M€**

Réparations et constructions dans les écoles primaires et maternelles, équipements des cantines et classes spécialisées.

## Aide aux études

**0,5M€**

Bourses d'études, primes d'apprentissage.



**20M€***(frais de personnel inclus)*

# Culture, vie sociale, jeunesse, sports et loisirs

*Permettre à chacun de s'épanouir*

## Sport

**5,7M€**

Accueil du Relais de la Flamme olympique & paralympique.  
Accueil de délégations olympiques & paralympiques.  
Requalification du Centre sportif de l'Aube.  
Cofinancement d'équipements sportifs : complexe gymnique à Troyes, gymnase Fernand-Ganne à Saint-Julien-les-Villas...  
Développement du sport en milieu scolaire (Jeux de l'Aube).  
Soutien au sport de haut niveau.  
Équipement et fonctionnement des bases nautiques départementales.  
Subventions (fonctionnement et investissement) aux associations sportives.  
Développement du handisport et du sport-santé.

## Culture

**10,8M€**

Lecture publique : financement de la Médiathèque départementale de l'Aube (dépôts de livres et CD, aide à la création, à l'équipement et à l'animation de bibliothèques dans les communes), formation des bibliothécaires, éveil culturel du tout-petit, Pop L@b, ateliers seniors.  
Archives et patrimoine : Cité du Vitrail dans l'Hôtel-Dieu-le-Comte restauré à Troyes, Route des Châteaux, collecte, acquisition, conservation et numérisation du patrimoine écrit ; valorisation du patrimoine culturel.  
Restauration du patrimoine historique et du patrimoine rural non protégé.  
Animation de la Commanderie templière d'Avalleur.  
Développement d'une route européenne templière.  
Accompagnement des institutions culturelles et musées locaux.  
Musique : enseignement spécialisé, pratique de l'amateur, diffusion musicale (Orchestre symphonique de l'Aube, Nuits de Champagne...).  
Subventions aux associations culturelles.

## Autres activités pour la jeunesse

**0,05M€**

Subventions aux associations de loisirs, aux centres de vacances pour enfants et adolescents.

# Développement et tourisme

**10,8M€**  
(frais de personnel inclus)

*Œuvrer à l'attractivité du territoire*

## Tourisme

**7,4M€**

Agrandissement de la Maison du Parc naturel régional de la forêt d'Orient à Piney.

Requalification, aménagement, gestion et entretien de sites et de gros équipements de loisirs : abords des lacs, stations, ports et plages de Mesnil-Saint-Père, de Géraudot, de Lusigny-sur-Barse et de Dienville.

Voies vertes : tronçon de Dienville à Montier-en-Der et de Crancey à Nogent-sur-Seine, études pour un plan d'aménagement départemental des voies vertes...

Signalisation touristique.

Cofinancement d'aménagements touristiques dans les communes : haltes, aires de repos...

Plan départemental des itinéraires de promenades et de randonnées.

Participation à la requalification urbaine du centre-ville de Troyes.

Financement de l'Agence départementale du tourisme, pour :

- la promotion du département : campagnes de communication, relations presse, éditions...
- accompagnement du développement de l'offre touristique et des nouveaux projets.
- le développement du tourisme d'affaires, au travers, notamment, de la promotion et de la commercialisation du Centre de congrès de l'Aube.
- le développement de l'hospitalité avec le service «Osez l'Aube».

## Développement

**3,4M€**

Gestion des 4 parcs d'activités départementaux : Parc logistique de l'Aube, Technopole de l'Aube, Parc d'activités de Torvilliers, Parc d'activités de Brienne-le-Château.

Gestion de l'immobilier d'entreprises, de bâtiments industriels.

Gestion du Centre de congrès de l'Aube à Troyes.

Participation à l'électrification de la ligne SNCF Paris-Troyes.

Participation aux études pour la mise à grand gabarit du canal entre Bray-sur-Seine et Nogent-sur-Seine.

Cogestion de l'aérodrome de Troyes-Barbèrey.

Gestion du Laboratoire départemental d'analyses vétérinaires et alimentaires.

Financement du fonctionnement de la pépinière d'entreprises, de l'hôtel d'entreprises et des hôtels de bureaux sur la Technopole de l'Aube.

Développement de services électroniques pour les collectivités (SPL-Xdemat).

Ingénierie territoriale (conseils et assistance aux collectivités).

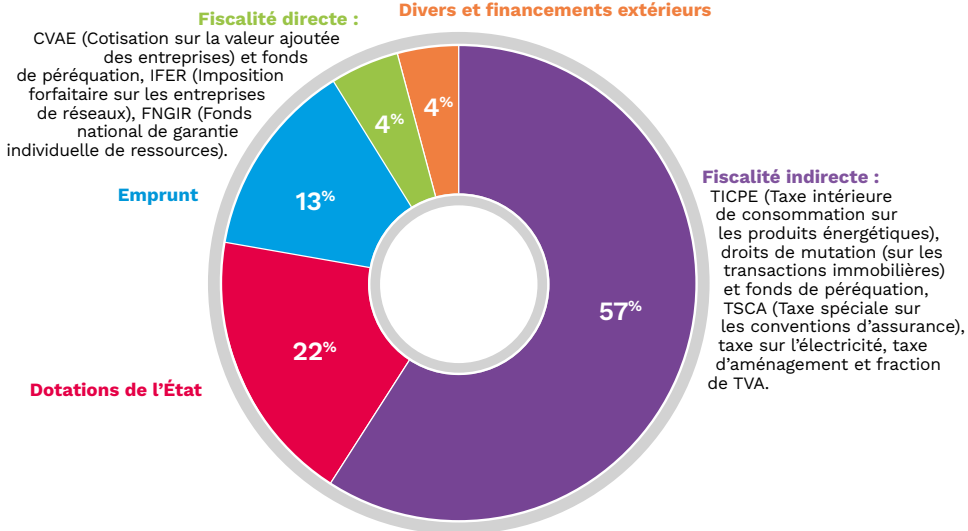
Aide à la constitution de réserves foncières pour les collectivités.

Aide aux filières agricoles et forestières, en complément de la Région.

# Le budget du Département de l'Aube

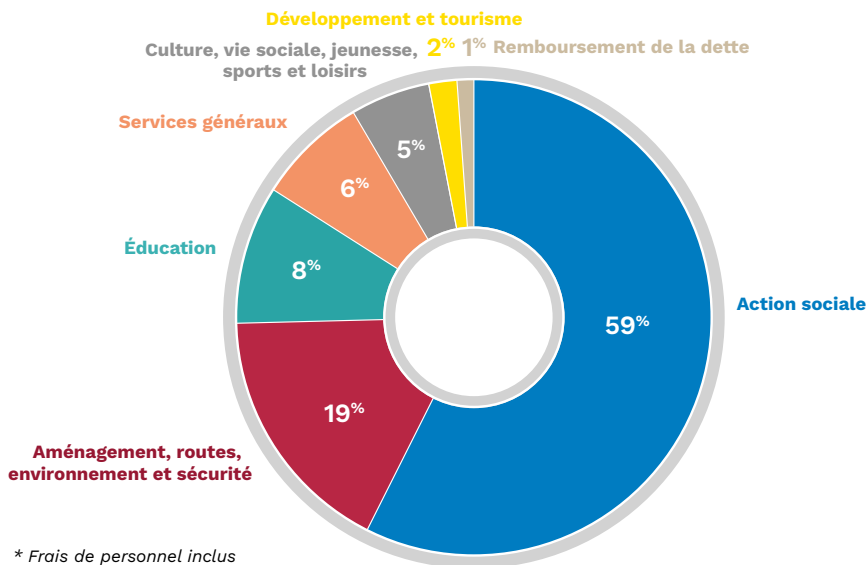
RECETTES 2024

446,1M€



DÉPENSES 2024

446,1M€\*



\* Frais de personnel inclus

# A vos côtés

---

**Département  
de l'Aube**

Hôtel du Département  
2 rue Pierre-Labonde  
BP 394 – 10026 Troyes cedex

—  
**Tél. :** 03 25 42 50 50  
departement@aube.fr

—  
**aube.fr**  
**in** **f** **X** **📺** @aubedepartement

---